

マクセル アクアパーク品川

近場で楽しむ初夏のレジャーは、屋内で快適に！

品川駅から徒歩約2分。花と光につつまれて、心おどる海の世界へ



開催期間 2026年4月25日(土)～6月28日(日)

TOPICS

1. 涼やかな“青”に彩られた、デジタルフラワーと魚たちの“海のフラワースポット”

4つの水槽展示:Luminous Flower Gate/Shiny Rain Garden/Shiny Rain Garden/Blossom Glow Way

2. 新緑の中、移り行く天候を表現したデイver.と“花々に彩られた海”で繰り広げられる幻想的なナイトver.

昼夜で異なる2つのドルフィンパフォーマンス デイver.「After the rain」/ナイトver.「Beauty of Flower」

3. 日頃の感謝をこめてー。閉館後のゆったりとした水族館と一輪の花で贈る、特別なひととき

Heartful Aquarium(ハートフルアクアリウム)

イベント概要

『マクセル アクアパーク品川』(所在地:東京都港区高輪4-10-30 品川プリンスホテル内、館長:阿久津恵)は、2026年4月25日(土)~6月28日(日)の期間、初夏のシズナルイベント「FLOWER AQUARIUM by NAKED」を開催します。

色彩豊かな花々とみずみずしい新緑、そして光に満ちた初夏。当館ではこの季節ならではの魅力をより鮮やかに楽しみいただけるよう、涼やかな“青”を基調に初夏の花々が咲き誇る幻想的な“海の世界”を描き出します。全天候型施設の特性を活かし、暑さや紫外線、梅雨等の雨天時でも天候を気にせず快適にお過ごしいただける、“生きもの×お花”の唯一無二のエンターテインメントを創出します。

クリエイティブカンパニー『NAKED, INC.』によるデジタルフラワーの演出とともに、館内では色彩豊かな魚たちが主役となる“海のガーデン”が広がります。エントランスでは華やかに舞い泳ぐ魚たちがゲストを迎え、「Shiny Rain Garden」では初夏の彩りをまとった生きものたちが光や映像とともに多彩な表情を見せます。さらに、藤棚が広がる「Blossom Glow Way」では、紫の色彩や空を見上げるしぐさが印象的な生きものたちが、初夏の情景を描き出します。各所に施されたフラワー装飾や演出が、生きものたちの魅力をより一層引き立てます。

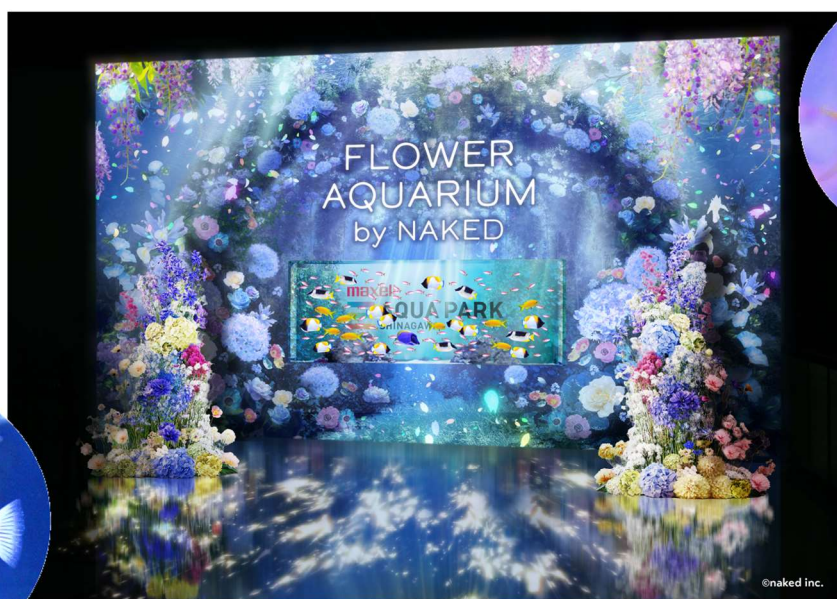
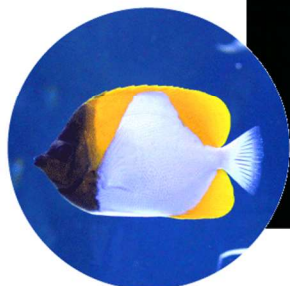
また今年、クラゲ展示エリア「ジェリーフィッシュランブル」にて、長年にわたり多彩なフラワーシーンを手掛け、空間装飾や季節演出を手掛ける『株式会社日比谷花壇(以下、日比谷花壇)』とコラボレーションを実施。花の表現をより豊かに追求し、ゆらゆら漂うクラゲと、時間やシーンごとに移ろう音と光で演出された幅約9m×奥行約35mの大空間に、同社の感性で選び抜かれた季節の花々を用いた装飾を施しております。

水中を漂うクラゲの透明感と、花々の生命感、そして光と音が織りなす演出が一体となり、空間全体が万華鏡のように表情を変えながら広がります。クラゲの繊細な造形や動きと、花の構造や色彩の美しさに着想を得た展示を通して、それぞれの魅力を掛け合わせた新たな表現を創出。まるで海の中に広がるフラワーガーデンに迷い込んだかのような没入感の中で、初夏ならではの神秘的で奥行きのある世界観をご体感いただけます。

1. 涼やかな“青”に彩られた、デジタルフラワーと魚たちの“海のフラワースポット”

◆Luminous Flower Gate(ルミナスフラワーゲート)

エントランスに描くのは初夏の花々が一同に咲く、壮麗なフラワーゲート。上部には藤が揺れ、アジサイや薔薇、アネモネなどが柔らかなアーチを形成。そして、ゲストの足元を照らすように花の隙間からは光が差し込み、フロア面に木漏れ日を届けます。中央の水槽は、花の香りに誘われる“蝶”を”イメージした“チョウチョウウオ”のなかま「カスミチョウチョウウオ」、鮮やかな紫色が美しい「パープルクイーンアンティアス」を展示。それぞれ美しく舞い泳ぎながら、この先に広がる“花咲く海の庭園”へゲストを誘います。

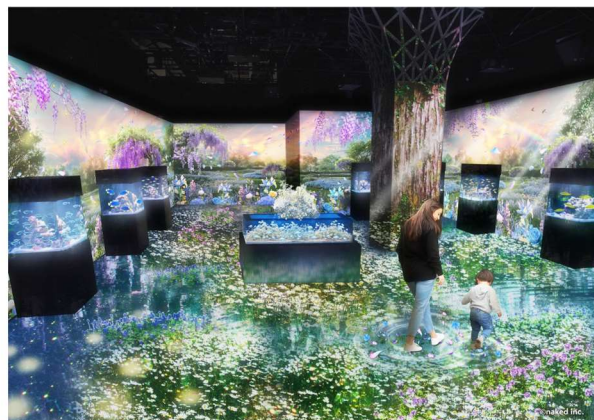
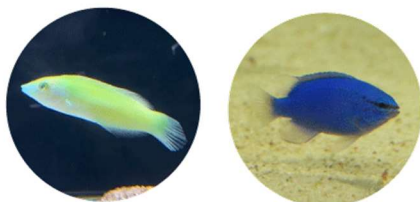


「Luminous Flower Gate

左:カスミチョウチョウウオ/右:パープルクイーンアンティアス ※イメージ」

◆Shiny Rain Garden(シャイニーレインガーデン)

四方を囲む約3.6mの壁面で晴れから雨、雨上がりの輝く景色までを約3分で表現。床には草花を描き、周囲の11本の水槽には「ライムラス」や「ルリスズメダイ」など初夏の彩りを感じる生きものを展示します。中央の水槽では、ネモフィラを想起させるスカイブルーの体をもつ「デバスズメダイ」が群れ泳ぎ、空間にさわやかな彩りを添えます。さらに、歩みに合わせて波紋や花びらが広がる演出もお楽しみいただけます。

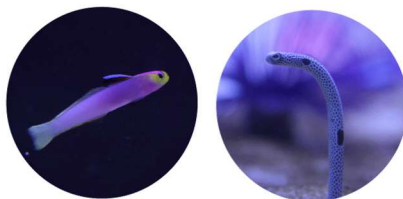


「Shiny Rain Garden

／左:ライムラス 右:ルリスズメダイ ※イメージ

◆Blossom Glow Way(ブロッサムグロウウェイ)

鮮やかな藤の彩りに寄り添うように、7つの小水槽には「シコンハタテハゼ」など藤を思わせる紫色の魚たちを展示し、やわらかな彩りの中でその美しさが際立ちます。さらに、「チンアナゴ」や「ハナヒゲウツボ」のように空を仰ぐしぐさが印象的な生きものたちが加わり、見上げる動きが情景に広がりをもたらします。天井一面に広がる藤棚の装飾や、花びら舞う水中を表現した壁面、ショーケースのフラワーアートが空間を彩り、初夏の風に揺れる藤棚を見上げるような情景を描き出します。



「Blossom Glow Way

／左:シコンハタテハゼ 右:チンアナゴ ※イメージ

◆Blooming Cafe Bar(ブルーミングカフェバー)

発光サンゴの水槽と初夏の花々が彩る“ガーデンカフェ”。庭園を照らす柔らかな日差しが描かれ、カウンター近くに並ぶ2つの円柱水槽にはホワイトパラソルを設置。涼やかでエキゾチックな空間を演出します。ライチ風味のカクテルやキウイ風味のドリンクをはじめ、初夏の涼しげな青空を表現したスイーツなど4種類のフラワーアクアリウム限定メニューをご用意。なお、ご購入いただいた商品は館内での持ち歩きが可能ですので“庭園散策”のお供にオススメです。



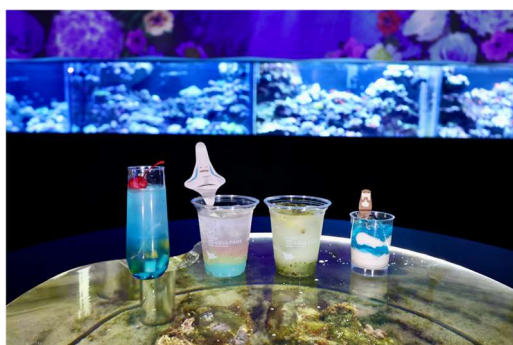
「Blooming Cafe Bar ※イメージ

フラワーアクアリウム 限定メニュー

(左から)

- 空色ライチカクテル ※ … ¥900
- 薫風のゼリーソーダ … ¥850
- 新緑のキウイカルピス … ¥900
- あおぞら杏仁カップ … ¥900

※:アルコールドリンクです。



■日比谷花壇 コラボレーションエリア

◆Jellyfish Kaleidoscope(ジェリーフィッシュカレイドスコープ)

幅約9m×奥行約35mにおよぶ広大なクラゲ展示空間。8つの水槽が並び、「ミズクラゲ」をはじめ常時7～8種の多彩なクラゲをご覧いただけます。生きものの美しさを引き立てる音と光の演出も「フラワーアクアリウム」仕様に。また、今年は日比谷花壇とのコラボレーションにより、“クラゲ×初夏の花々”が空間を鮮やかに彩ります。例えば、透明な傘に十字模様が浮かぶ「ギヤマンクラゲ」の水槽には、花びらのように見える萼(がく)が広がり中心の真花(しんか)をつつむ「アジサイ」を組み合わせた装飾を施しています。無色透明の傘に浮かぶ十字型の生殖腺がアジサイの4枚の萼を思わせる造形と呼応し、水中に溶け込むような美しさを描き出します。これらの組み合わせにより、クラゲと花が織りなすコラボレーション水槽が広がります。さらに、鏡面にはクラゲと花々のイメージをあしらったフォトスポットも登場。ゆらめくクラゲと幻想的なライティングが織りなす、癒しのイルミネーション空間をお楽しみいただけます。



「Jellyfish Kaleidoscope ※イメージ」

<展示例>

【真実の姿をつつみこむ、幾何学的な様式美】

◆アジサイ

花びらのように見えている部分は、葉が変化した「萼」。中心にある小さな「真花」を守るように、四方に広がる萼が、雨を透かし、クリスタルのような輝きを放ちます。

◆ギヤマンクラゲ

ガラスを意味する「ギヤマン」の名を冠する通り、傘は無色透明で「十字型の生殖腺」はまるでアジサイの4枚の萼が水中に溶け込んだかのような美しい点対象を描きます。



【熱帯の過酷な環境で生き抜くための独自の戦略】

◆蘭

熱帯のジャングルに自生し、他の植物に根を張る「着生」という性質や、特定の昆虫だけを引き寄せる花の仕組みで確実に繁殖します。

◆インドネシアシーネットル

東南アジア周辺の温暖な海に生息し、強い毒を持つ長い触手で獲物を確実に捕らえ、効率よく栄養を摂取します。



株式会社日比谷花壇

株式会社日比谷花壇について：<https://hibiya.co.jp/>

1872年創業。現在、全国約190拠点で展開。ウエディング装花や、フラワーギフト・生花の販売、お葬式サービス、景観プロデュース、花柄サービス、地域のまちづくり等、花とみどりを通じた高品質、高付加価値のライフスタイル提案を続けている。

HIBIYA-KADAN

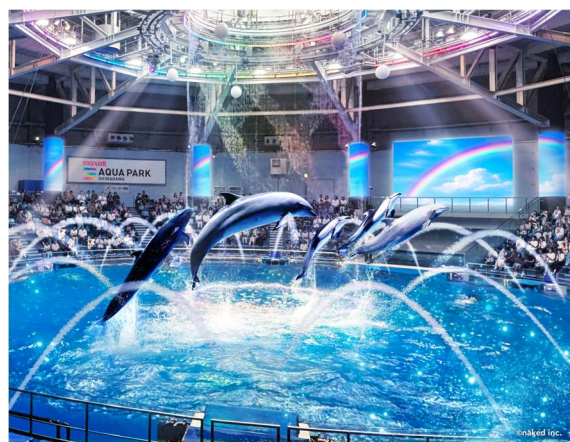
すべての明日に、はなやぎと。



2. 新緑の中、移り行く天候を表現したデイ ver.と“花々に彩られた海”で繰り広げられる幻想的なナイト ver.

◆デイ ver.「After the rain(アフターザレイン)」

お昼のドルフィンパフォーマンスでは、新緑の自然を舞台に、移り行く天候をテーマにした初夏限定プログラム。陽光きらめく自然の息吹あふれる空間の中、イルカたちがダイナミックなジャンプを披露します。やがて雨が降り始め、次第に激しさを増す雷雨のシーンでは、水しぶきが弾け、ゲストもびしょ濡れになるほどのスプラッシュ！穏やかな音楽に合わせて舞う水中ダンスが、繊細で幻想的な空間を演出します。雨が止み、光が差し込むと、空には美しい虹が出現。自然のうつろいとともに展開する、躍動と癒しのひととき。雨の先に広がる、虹のように心ほどける特別な時間をぜひお楽しみください。



「After the rain ※イメージ」

■開催時間(各回約15分)

【4月25日(土)～6月28日(日)】11:30/13:00/14:30/16:00/17:30
【5月2日(土)～6日(水・振休)】10:00/11:30/13:00/14:30/16:00/17:30

◆ナイト ver.「Beauty of Flower(ビューティーオブフラワー)」

花が咲き、蝶が舞う、光あふれる舞台でイルカたちが躍動するナイトパフォーマンス。【水(噴水、ウォーターカーテン)】・【光(ムービングライト、水中照明)】・【映像(プロジェクションマッピング、LEDビジョン)】・【音(12.1chサラウンド)】などのデジタルテクノロジーを駆使し、圧倒的な世界観を創出します。イルカたちのダイナミックなジャンプと呼応するように可憐なデジタルフラワーが次々と咲き、プログラム中盤では水のせせらぎと優美な蓮の花が揺れるシーンで水中パフォーマンスを展開。数々の美しい場面を経て、ゲストを“初夏の海”へ誘い、深い感動をお届けします。



「Beauty of Flower ※イメージ」

■開催時間(各回約15分)

【4月25日(土)～6月28日(日)】19:00、【5月2日(土)～6日(水・振休)】19:00/20:00

◆ドルフィンパフォーマンス リザーブプラン

入場券、「ドルフィンパフォーマンス(デイver.)」1公演分のお座席確約、アトラクション1回券が付いた5日間限定のチケットプラン。

内容	①マクセル アクアパーク品川入場券 ②ドルフィンパフォーマンス(デイver.)ご予約席 11:30/13:00/14:30/16:00回のいずれか1公演 ③アトラクション ※おとな/小・中学生のみ
対象期間	2026年5月2日(土)～6日(水・振休) ※各ドルフィンパフォーマンスの開始1時間前まで販売いたします。
料金	おとな(高校生以上)5,000円/小・中学生3,300円/幼児2,300円 ※本プラン1枚の購入につき、お座席確保は1公演・1席となります。 (3才以下のお子さまは無料、同伴者のお膝の上でのご鑑賞をお願いいたします。)
ご予約方法	マクセル アクアパーク品川公式Webサイト(※外部サイト「アンビュー」)からご予約いただけます。 ※ご利用当日のキャンセル・払い戻しおよび日時変更はいたしかねます。

3. 日頃の感謝をこめて。閉館後のゆったりとした水族館と一輪の花で贈る、特別なひととき

◆Heartful Aquarium(ハートフルアクアリウム)

母の日・父の日の2夜限定で開催される、人数限定の閉館後の水族館で過ごす特別プラン。日中のにぎわいとは異なる静かで落ち着いた館内で、ドルフィンパフォーマンスや「フラワーアクアリウム」の水槽展示をゆったりとご鑑賞いただけます。光と音につつまれた幻想的な空間の中、海のきらめきとともに心に残るひとときを演出。日頃はなかなか伝えられない想いを海のきらめきにのせて。日比谷花壇が手がける季節の花として、母の日にはカーネーションを、父の日にはヒマワリを一輪添え、大切な人へ感謝を届ける特別な時間をお過ごしいただけます。

【開催日】2026年5月10日(日)／6月21日(日)

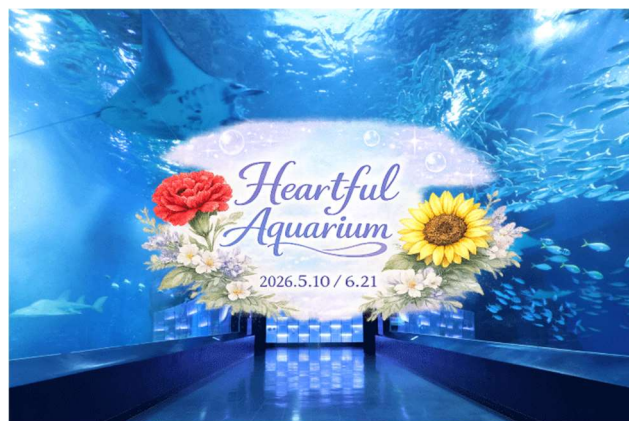
【開催時間】20:00～22:00(最終入場21:00)

【料金】おとな(高校生以上) ¥4,500、小・中学生 ¥2,000

【内容】閉館後の水族館ご入場

+ナイトドルフィンパフォーマンス「Beauty of Flower」

+カーネーション(5月10日)／ヒマワリ(6月21日) ※お花はおとなのみ



「Heartful Aquarium
カーネーション／ヒマワリ ※イメージ」

🌸アザラシの「ワイルドライブビューイング」もフラワー仕様に!

◆ワイルドライブビューイング～フラワーアクアリウムver.～

フラワーアクアリウム期間中は、フラワーをテーマにした特別仕様でアザラシのプログラムを開催。“花(はな)”にちなんで“鼻(はな)”に注目し、呼吸や体のしくみをクイズ形式で紹介します。水中から顔を出す瞬間の鼻の動きのほか、昆布を模したアイテムの回収を通してヒレの使い方や海の生態系との関わりも解説。クイズを交えながら、アザラシの驚きの能力と魅力を学べるプログラムです。

【開催日時】

【4月25日(土)～6月28日(日)】15:30(各回約10分)、

【5月2日(土)～6日(水・振休)】休止



「アザラシのワイルドライブビューイング ※イメージ」

基本情報

【営業時間】

■イベント期間:2026年4月25日(土)～6月28日(日) 10:00～20:00(最終入場19:00)

※5月2日(土)～6日(水・振休)は9:00～21:00(最終入場20:00)

※5月10日(日)、6月21日(日)は「Heartful Aquarium」開催のため、19:30に閉館いたします。

【入場料金】

	おとな	小・中学生	幼児(4才以上)
入場券	¥2,800	¥1,300	¥800
年間パスポート	¥5,200	¥2,500	¥1,500

※高校生割引の適用がございません。

※アトラクション【2機種】は、別途:各500円(1回)となります。